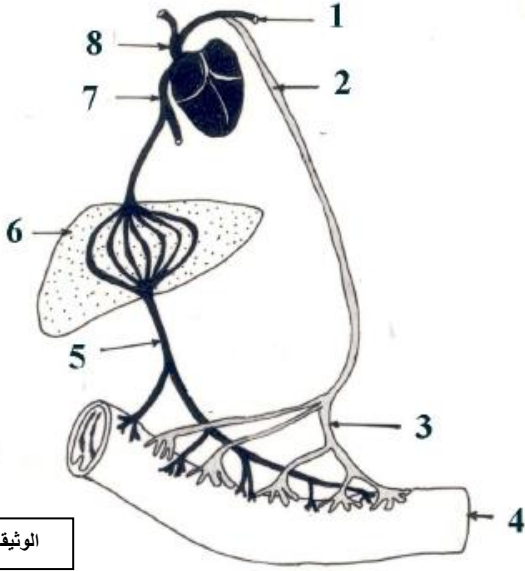


الفرض المحروس الأول في مادة علوم الطبيعة و الحياة

التمرين الأول: (06ن)

إليك الرسم التخطيطي المقابل.



الوثيقة: 01

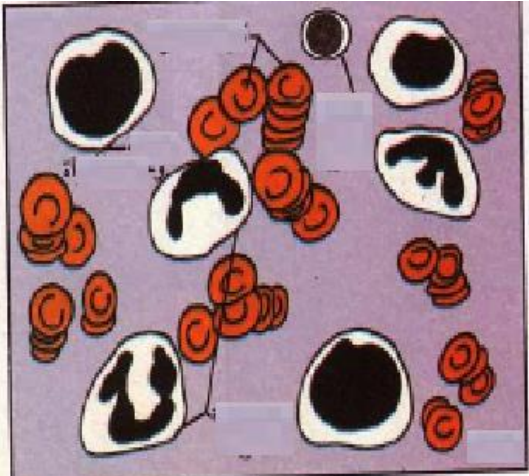
- 1- قدم عنوانا مناسباً للرسم.
- 2- أكتب البيانات الموافقة للأرقام (من 1 إلى 8).
- 3- أنقل الجدول التالي ثم أكمله محددًا المغذيات المتنقلة في كل طريق.

الطريق	الطريق
.....
.....

4- وضح دور العضو 6 في هذه العملية.

التمرين الثاني: (06ن)

يمثل الرسم المقابل رسم تخطيطي لسحبة دموية ملاحظة بالمجهر الإلكتروني.



الوثيقة: 02

- 1- اكمل البيانات الموافقة للأرقام.
- 2- وضح دور العنصر رقم (2).
- 3- اكمل المعادلة الكيميائية التالية:



4- ما الفرق بين الدم و اللمف ؟

الوضعية الإدماجية: (08ن)

تنتقل الأغذية في الأنبوب الهضمي فتتعرض لمختلف العصارات الهاضمة، فيتم تبسيط المواد المعقدة منها لتصل في نهاية العملية الهضمية في شكل مغذيات قابلة للامتصاص على مستوى المعى الدقيق.

- 1- أذكر أهم مكونات الجهاز الهضمي.
- 2- حدد من الأنبوب الهضمي مستوى هضم كل من البروتين و الدسم. مع ذكر الإنزيم المتدخل في هضم كل غذاء.
- 3- اشرح باختصار كيف تصل المغذيات إلى خلايا العضوية.