

تم تحميل الملف من موقع الدراسة و التعليم طالب علم

www.talib3ilm.com**التمرين الأول: (07 نقاط)**

تمثل الوثيقة المقابلة رسم تخطيطي لسحبة دموية ملونة عند الانسان كما تبدو تحت المجهر.

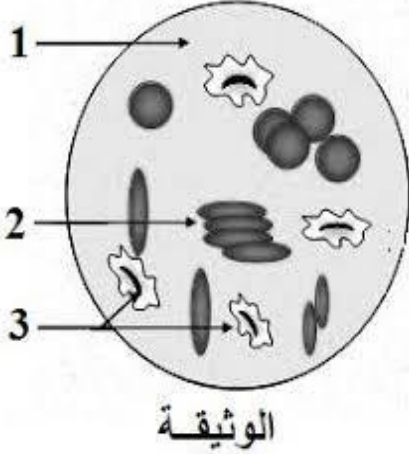
لاحظ الوثيقة جيدا ثم أجب على ما يلي:

1- سمّ العناصر المشار إليها بالأرقام.

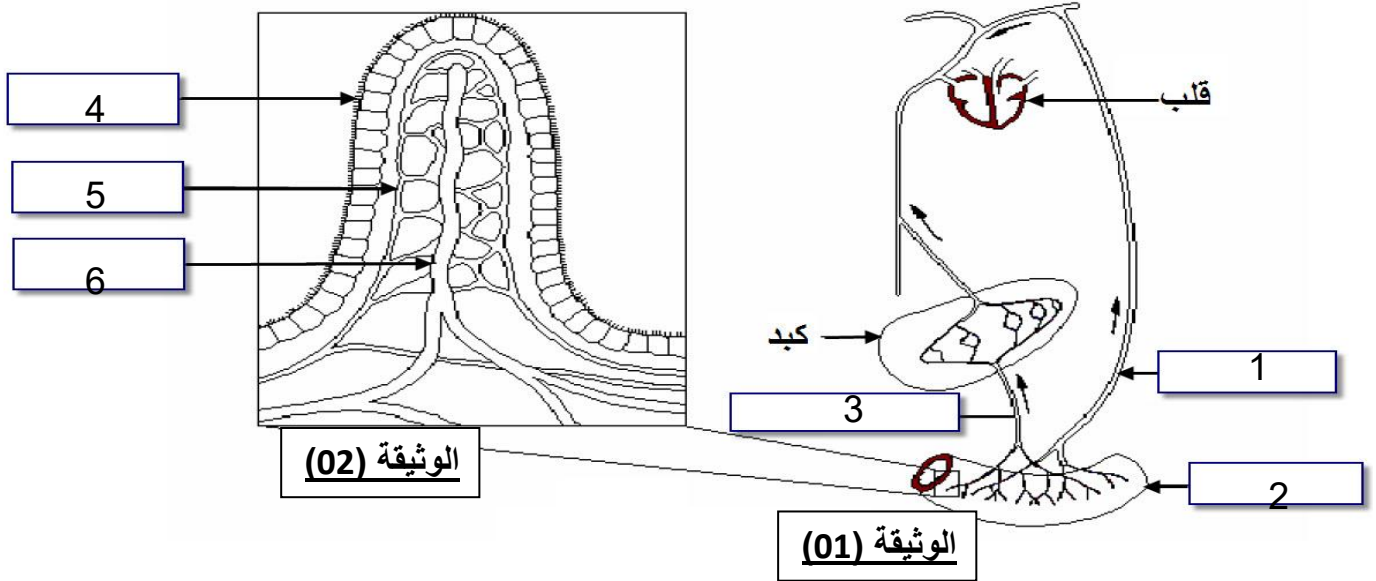
2- حدّد دور كل عنصر من هذه العناصر.

3- لم تظهر الوثيقة عنصرا يلعب دورا في تخثر الدم. اذكره

4- فيم يختلف اللف عن الدم من حيث التركيب؟

**التمرين الثاني: (06 نقاط)**

يحتوي الكيلوس المعوي على المواد التالية: غلوكوز، احماض دسمة وجليسرول، املاح معدنية، الياف، ماء، احماض امينية، فيتامينات. ولمعرفة مصير هذه المواد بعد الهضم نقترح عليك الوثيقتين (01) و (02).



1- اكتب البيانات مكان الارقام.

2- اعتمادا على الوثيقة (01):

* حدّد المغذيات التي تمرّ عبر العنصر (1)؟

* حدّد المغذيات التي تمرّ عبر العنصر (3)؟

3- ما الذي توضّحه الوثيقة (02)، وما دوره؟

تم تحميل الملف من موقع الدراسة و التعليم طالب علم

www.talib3ilm.com

التمرين الثالث: (07 نقاط) اختر بدقّة الإجابة او الإجابات الصحيحة بوضع علامة (X) في الخانة المناسب

علما أن إجابة خاطئة تعد إجابة صحيحة في نفس السؤال

- 1- يتكوّن الجهاز الهضمي من: أ)- أنبوب هضمي و غدد هاضمة ب)- أنبوب هضمي ورتنين
ج)- غدد هاضمة وقلب د)- غدد هاضمة وزغابات معوية
- 2- يكشف عن وجود البروتينات باستعمال محلول: أ)- ماء اليود ب)- غلوكوز
ج)- نترات الفضة د)- حمض الآزوت
- 3- تتفكك وتبسط الليبيدات على مستوى: أ)- الفم والمعوي الدقيق ب)- المعوي الدقيق
ب)- المعدة د)- الفم والمريء
- 4- يتم هضم الأغذية وتبسيطها في: أ)- الفم والمعوي الدقيق ب)- المعوي الدقيق والمعدة والفم
ج)- المعوي الغليظ والمريء والمعدة د)- المعدة والمعوي الدقيق
- 5- نستعمل درجة حرارة 37°م في تجارب الهضم: أ)- لتسريع التجربة ب)- لطبخ التركيب التجريبي
ج)- لتعادلها مع حرارة الجسم د)- لا توجد إجابة صحيحة
- 6- الانزيمات هي مواد بروتينية من بينها أ)- الاميلاز، الليباز والسكراروز ب)- البروتياز، البنكرياس والمالتاز
ج)- الليباز، السكراز والترپسين د)- المالتوز، اللاكتاز والبيسين
- 7- المغذيات هي مواد غذائية بسيطة من بينها: أ)- الغلوكوز، الماء والالياف ب)- الماء، الأحماض الأمينية
ج)- الأحماض الأمينية والاحماض الدسمة د)- الالياف والفيتامينات
- 8- النشاء هو جزيئة سكرية معقدة: أ)- يبدأ تفكيكها في الفم ب)- ينتهي تفكيكها في المعدة
ج)- تتبسط بتدخل انزيم البروتياز د)- ينتهي تفكيكها في المعوي الدقيق
- 9- عملية الهضم هي: أ)- تحول الأغذية الى فضلات ب)- تحول المغذيات الى أغذية
ب)- تحول الأغذية الى مغذيات ج)- تحوّل كيميائي للأغذية فقط
- 10- ينقل الطريق الدموي بعد الامتصاص: أ)- الالياف والغلوكوز والماء ب)- الغلوكوز والاحماض الامينية
ج)- الماء والاملاح المعدنية د)- الاحماض الدسمة والجليسرول

تم تحميل الملف من موقع الدراسة و التعليم طالب علم

www.talib3ilm.com