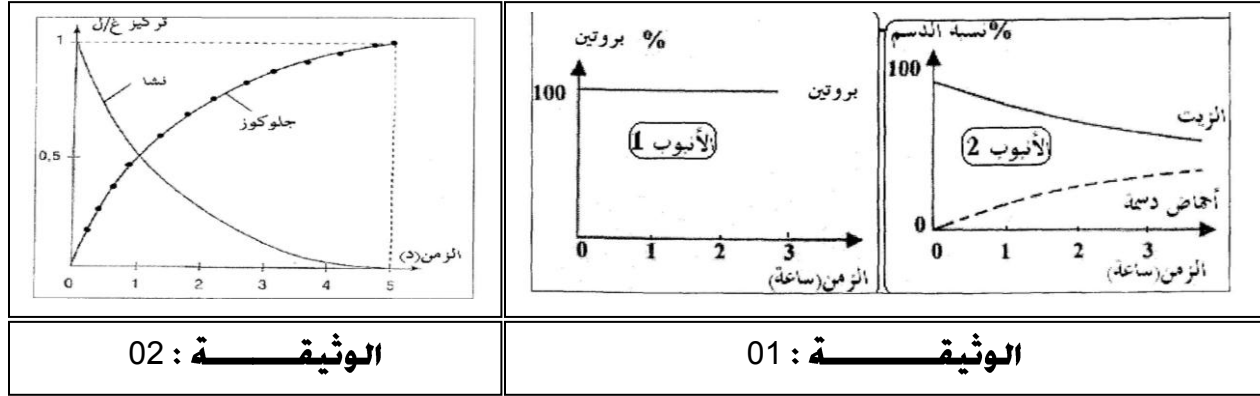




التمرين :

- * نخضر أنبوبي اختبار نضع في الأنبوب (1) زلال البيض ، و في الأنبوب (2) ماء + زيتا ، ثم نضيف للأنبوب مادة مستخلصة من العصارة البنكرياسية ، ثم يوضع الأنبوب في حمام مائي 37⁰م ، و بعد مدة نسجل النتائج المبينة في المنحنى (الوثيقة 01)
- * المنحنى في الوثيقة (02) يترجم نتائج تجربة هضم أنجرت مخبريا باستعمال العصارة البنكرياسية .



- فسر المنحنى في الوثيقة (01) .
- ماذا تستخلص من الوثيقة (01) ؟
- فسر منحنى الوثيقة (02) .

الوضعية الإدماجية :

احمد وأميه أخوان صغيران في السن مصابان بمرض السكر، يتابعان حمية غذائية محددة

- في أحد الأيام ، زارا أحد الأقارب ، والذي كان يجعل مرضهما ، فعرض عليهما تناول الغذاء معه ، فتناول احمد طبقا كبيرا من الكسكس ، بينما التزم أميه صحن من الحلوى .
- تدهورت صحتهم بعد مدة زمنية متفاوتة، ونقلوا على جناح السرعة إلى مصلحة الاستجالات بالمستشفى، حيث قدمت لهما الإسعافات الضرورية ونصائح صحية

الوثائق :

الداء السكري: هو عبارة عن مرض يصيب ويؤثر على طريقة استخدام الجسم لسكر الدم (**الجلوكوز**).
يعتبر الجلوكوز عنصر حيوي للجسم، حيث أنه يمد الجسم بالطاقة اللازمة.
يدخل الجلوكوز خلايا الجسم بشكل طبيعي عن طريق عامل **الأنسولين** (وهو عبارة عن هرمون يفرز عن طريق البنكرياس). و يعمل الأنسولين على فتح الأبواب التي تسمح بمرور الجلوكوز إلى خلايا الجسم.

الوثيقة 03: تعريف الداء السكري

المكونات	مدة بقائها في المعدة
سكريات بسيطة	بضعة دقائق
بروتينات	من 2 سا - 3 سا
الدهن	من 3 سا - 10 سا
النشا	من 2 سا - 5 سا

الوثيقة 01: المدة الزمنية التي تقضيها الأغذية في الأنبوب الهضمي

علبة كسكس (مقدار كيلو)، كيلو لحم، فلفل اخضر ، بطاطا، جزر، لفت ، قرع ، بصل ، كوب زيت ، فلفل اسود ، فلفل احمر ملح ، ماء ،
الوثيقة 02: تركيب طبق الكسكس

التعليمات :

اعتمادا على مكتسباتك و الوثائق المرفقة :

- 1- اوجد تفسيرا لسبب التفاوت الزمني الذي فصل بين تدهور حالة الأخويه ؟
- 2- لو كنت مكان الطبيب المسعف ، ما هي الإجراءات التي تتخذها مع الطفليه ؟